



***„A természet hatalmas, az ember parányi, ezért aztán az ember léte attól függ,
milyen kapcsolatot tud teremteni a természettel...”
(Dr. Szent-Györgyi Albert)***

Verseny általános iskola 7-8. osztályosainak 3 fordulóban

A KÖRNYEZETTUDATOSSÁG NAGYKÖVETEI

I. FORDULÓ

Beküldési határidő: 2017. december 1. (péntek)

Megoldásokat: a kornyeztgalamb@gmail.com e-mailcímre várjuk!

CSAPAT NEVE:

Felkészítő tanár:

A helyes válaszokat BEKARIKÁZVA JELÖLD!

1. Mely növény nem található meg a gyertyános tölgyesekben? (1 pont)

- a, gyertyán
- b, tölgy
- c, vadcserezsnye
- d, salátaboglárka
- e, páfrány

2. Milyen erdőtípus lakói a következő növények: hagymás-gumós növények, madársóska, páfrányok, mohák? (1 pont)

- a, szavannák
- b, trópusi esőerdők
- c, bükkös
- d, tűlevelű erdők

3. Jelöld az „I” (igaz), „H” (hamis) állításokat! (5 pont)

- a, Az indiai elefánt Afrika legnagyobb élőlénye
b, Az elefántbikák felső metszőfogai agyarrá növekszenek
c, Az ormány az orrból fejlődött, speciális szerv
d, Az indiai elefánt mindenevő szemben az afrikai elefánttal
e, Az indiai elefánt hátsó zápfogai fokozatosan előre torlódnak

4. Egészítsd ki az alábbi szöveget! (5 pont)

A kengurukszavannáinak jellegzetesemlős állatai. Ülő helyzetben ember nagyságú. Fejemellkasa szűk, mellső végtagjai Viszont nagyon fejlett a törzse, és a Képes akár 8-10 métert is ugrani.

5. Jelöld az „I” (igaz), „H” (hamis) állításokat! (4 pont)

-a, A puszták élőlényei szűk hőtűrésűek, hiszen nem kell elviselniük a zord telet és a forró nyarat.
-b, A füves pusztákon a pázsitfűfélék populációi a meghatározóak. A szélsőséges környezeti tényezőkhez ezek a növények alkalmazkodnak a legjobban.
-c, A füves puszták talaja tápanyagokban és humuszban gazdag, jó minőségű mezőségi talaj, ami kedvező feltételeket teremt a növénytermesztéshez.
-d, Egy-egy gabonaszem úgy jön létre, hogy a mag és a körülötte levő termésfal összenő.

6. Válaszd ki, hogy milyen növénycsoportra ismersz rá az alábbi ismertetés alapján: gyökérzetük bojtos, száruk csőszerű, szalmaszár. Keskeny leveleiken párhuzamos az erezet. (1 pont)

- a, repce
- b, búza, árpa.

7. Jelöld be nyilakkal az életközösségek anyagforgalmát az alábbi ábrán! (5 pont)



8. Felsoroltak közül mi jellemző az ízeltlábúak törzsére? Jelöld az „I” (igaz), „H” (hamis) állításokat! (6 pont)

- Testük szelvényei testtájakban tömörülnek.
- Lábaik nem csak ízektől tevődnek össze.
- Petével szaporodnak.
- Bőrük többrétegű.
- Testük hőmérséklete változó.
- Testüket szarupikkelyek védik.

9. Válaszd ki, hogy milyen növényre/növénycsoportra ismersz rá az alábbi ismertetés alapján! (1 pont)

Egyivarú virágai, virágzatban nyílnak. A növény csúcsán a porzós virágok alkotják a címert. A torzsavirágzatot a levél hónaljában megbúvó termős virágok hozzák létre.

- a, repce
- b, kukorica
- c, napraforgó.

10. Kik Amazónia esőerdeinek lakói? (1 pont)

- a, kolibri, jaguár, zebra
- b, csimpánz, nílusi krokodil, zebra
- c, csimpánz, kolibri, jaguár
- d, kolibri, jaguár, bögőmajom.

11. Egészítsd ki az alábbi mondatokat! (5 pont)

A tengeri emlősök teste Testük, bár testük felülete....., a bőrréteg alatt találhatómegvédi őket a

12. Válaszd ki, hogy milyen növényre/növénycsoportra ismersz rá az alábbi ismertetés alapján! (1 pont)

Fészekvirágzatának közepén ülő apró, csőszerű virágaiból fejlődnek a termések.

- a, kukorica
- b, napraforgó.

13. Egészítsd ki az alábbi mondatokat! (4 pont)

A térítők és a sarkkörök között..... Éghajlati övezetben már négy évszak váltja egymást. Az éghajlat ezeken a területeken sem egységes, az Egyenlítőhöz közelebb fekvő tájak aövbe, a sarkkörök vidéke a övbe tartozik. A kettő között a öv jelenti az átmenetet.

14. Nevezd meg, hogy milyen erdőtípusról szól a következő elemzés? (1 pont)

A növények nem egy időben jutnak a fejlődésükhöz szükséges napfényhez és vízhez. A kedvező fényviszonyok miatt a mediterrán erdők örökzöldek. A fák a télen és tavasszal lehulló csapadékból igyekeznek minél többet felszívni és megtartani. Leveleik általában kis felületűek, vastag, viaszos bőrszövet és gyakran sűrű szőrzet védi őket a párologtatástól. Levéllemezüket többnyire szilárdító elemek tartják feszesen, erre utal ezeknek az erdőknek az elnevezése.

- a, lombhullató erdő
- b, keménylombú erdő.

15. Jelöld az „I” (igaz), „H” (hamis) állításokat! (4 pont)

.....a, A paratölgy puha fásrészéből állítják elő a parafát.

.....b, A mediterrán területekről származnak leggyakrabban használt fűszereink, mivel gyakori, hogy az innen származó növények leveleiben illóolajok halmozódnak fel.

.....c, A nemes babér vékony levelei miatt kevésbé tűri a szárazságot, magasabb fák árnyékában él.

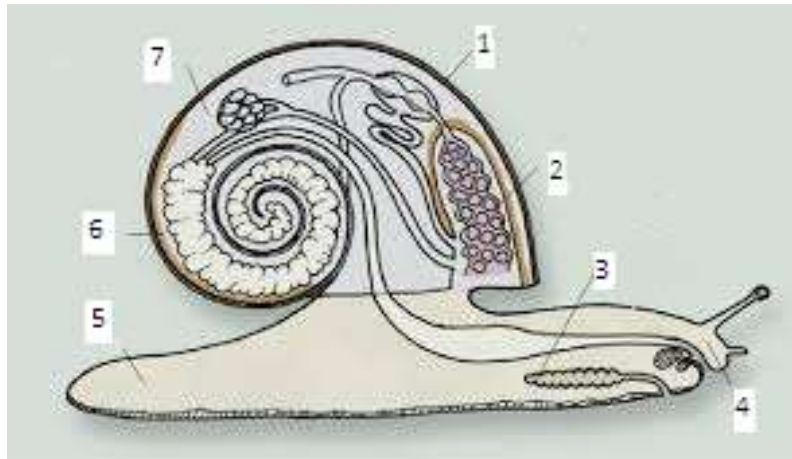
.....d, A mediterrán területeken kíméletlen fakitermelés következtében a táj képe gyökeresen megváltozott. Az erdők helyére a talajréteg pusztulása miatt sűrű bozótos növénytakaró, a macchia települt.

16. Melyik állatra illenek rá a felsorolt jellemzők? (1 pont)

- tenyerük, talpuk csupasz
- szeme előre néz
- végtagjaik megnyúltak, a mellsők hosszabbak
- a nőtény egyszerre egy utódot hoz világra, melyet évekig gondoz.

- a, bögőmajom
- b, gorilla
- c, lajhár
- d, csimpánz
- e, orángután
- f, jaguár.

17. Nevezd meg a csiga részeit! (7 pont)



1. 2. 3.
 4. 5. 6.
 7.

18. Ismerd fel a déligyümölcsöt! (1 pont)

Igénytelen, sokfelé elterjedt növény. Levelei karéjosak, hajtástejnedvet tartalmaz. Édes termését aszalják, szárítják. Meleg éghajlaton hatalmas fává nő, szinte folyamatosan terem és virágzik. Hazánkban a telepített példányok inkább bokorszerűek, és ritkán érik be a termésük.

.....

19. Melyik növényre gondoltunk? (1 pont)

Pázsitfűfélék közé tartozik. Szemtermése keményítőben és fehérjében gazdag. Ez a gabonanövény szolgáltatja az ázsiai népek legfontosabb táplálékát. Nagyon vízigényes, termőterületeit el kell árasztani.

.....

20. Egészítsd ki az alábbi mondatokat! (3 pont)

A mediterrán területekről származik a szőlő, amelynek nagyon sokféle nemesített változata ismert. Az egyik legrégebben ültetett növény. Agyümölcsét fogyasztják, apedig különböző alkoholtartalmú italokat állítanak elő. Aa szárított, mag nélküli bogyói az értékesek.

21. Egészítsd ki az alábbi mondatokat! (3 pont)

Azvékonyodásával a felszínre érkezősugárzás mennyisége, és vele együtt a bőr rák áldozatainak száma.

22. Amazónia foltos macskája a jaguár. Sorolj fel tulajdonságokat, amelyek a ragadozó életmódot biztosítják számára! (4 pont)

.....
.....
.....
.....

23. Egészítsd ki az alábbi mondatokat! (5 pont)

Napfényben a növények, ésvesznek fel környezetükből. A napsugarakban rejlő energia felhasználásávalésállítanak elő. Ez az anyagcsere-folyamat a fotoszintézis.

24. Jelöld az „I” (igaz), „H” (hamis) állításokat! (3 pont)

.....a, A gyantás, viaszos tűlevelek bomlása lassú, nagyon vastag avarréteg alakul ki.
.....b, A fényhiány és a rossz minőségű talaj miatt a fenyvesek aljnövényzete rendkívül gyér.
.....c, A fenyőerdők nedves talaját gyakran vastagon borítják a kevésbé fényigényes mohák, valóságos mohaszőnyeget alkotnak.

25. Egészítsd ki az alábbi mondatokat! (6 pont)

A fenyvesek gyepszintjében gyakoriak akémhatású talajt kedvelő gombák. A fenyők döntő többsége-kal él együtt. Ahelyettesítik a fenyők gyökérszöveit, segítik a talajoldatok felszívását. A gombák-okat vesznek fel a társnövénytől. A talajban, a fa gyökerének környékén asűrű szöveteket alkotnak, ezért csapadékos időben sokjelenik meg a fa körül.

26. Jelöld az „I” (igaz), „H” (hamis) állításokat! (3 pont)

.....a, Az elmúlt évtizedekben a levegőszennyezés következtében fellépő savas esők okoztak felbecsülhetetlen károkat a tűlevelű erdőkben, különösen Észak-Európában.
.....b, Egyes területeken a nagyarányú fakitermelés, a helytelen erdőgazdálkodás miatt csökken a faállomány.
.....c, A tajgák éghajlata és talaja kiválóan kedvező a mezőgazdasági termelés számára.

27. Jelöld az „I” (igaz), „H” (hamis) állításokat! (4 pont)

.....a, A trópusi esőerdőkben gyakoriak a fán lakó növények.
.....b, A fán lakó növények is több szintben helyezkednek el az erdő fáin.
.....c, A fán élő növények és a liánok között vannak úgynevezett rovaremészítő növények is.
.....d, A trópusi, fán lakó növények számára legkisebb gondot a víz felvétele és megtartása jelenti.

28. Egészítsd ki a mondatokat! (3 pont)

A kúszónövények, más néven liánok a magasabb fák törzsére, ágaira csavarodva törnek afelé. A földbena fát rendszerint csakhasználgják, nem károsítják.

29. Jelöld az „I” (igaz), „H” (hamis) állításokat! (6pont)

.....a, Szervesanyagok elégetése = energianyerés.

.....b, O₂ leadás – CO₂ felvétel = légzés

.....c, Napfényben a növények szén-dioxidot, vizet és ásványi sókat vesznek fel környezetükből. A napsugarakban rejlő energia felhasználásával szerves anyagokat és oxigént állítanak elő. Ez az anyagcsere-folyamat a fotoszintézis.

.....d, Az előállított szerves anyagokból a növények felépítik testüket, energiát nyernek életműködésükhez, a felesleges oxigént pedig leadják a légkörbe.

.....e, Az állatok más élőlényekkel táplálkoznak, így jutnak hozzá a testük felépítéséhez és az életműködésükhez szükséges szerves anyagokhoz.

.....f, A gombák többsége elhalt élőlények maradványaival táplálkozik, tehát szerves anyagokat vesz fel környezetéből.

30. Melyik fogalmat írtuk körbe? (1 pont)

Egy adott technológiai fejlettség mellett egy emberi társadalomnak milyen mennyiségű földre és vízre van szüksége önmaga fenntartásához és a megtermelt hulladék elnyeléséhez.

.....